



VersaArt
RE-640



RIP & PRINT MANAGEMENT SOFTWARE
Roland VersaWorks®



Especificações		
Tecnologia de impressão		Jacto de tinta piezoelétrica
Materiais	Largura	259 a 1625 mm
	Espessura	Máximo de 1,0 mm com liner para impressão
	Diâm. ext. do rolo	Máximo de 210 mm
	Peso do rolo	Máximo 40 kg
	Diâmetro núcleo*1	76,2 mm ou 50,8 mm
Largura de impressão*2		Máximo 1615 mm
Cartuchos de tinta	Tipos	Cartucho Roland ECO-SOL MÁX 220 cc / 440 cc
	Cores	Quatro cores (cian, magenta, amarelo e preto)
Resolução de impressão (ppp)		Máximo de 1440 ppp
Precisão de distância*3		Erro menor que ±0,3% de distância percorrida, ou ±0,3 mm, o que for maior
Sistema de aquecimento de materiais*4		Cabeça da impressora, opções de configuração para a temperatura pred.: 30 a 45°C Secador, gama de secadores para a temperatura predefinida: 30 a 50°C
Conectividade		Ethernet (10BASE-T/100BASE-TX, ligação automática)
Função de poupança de energia		Função de repouso automático
Requisitos de alimentação		AC 100 a 120 V ±10 %, 8,2 A, 50 / 60 Hz ou AC 220 a 240 V ±10 %, 4,2 A, 50 / 60 Hz
Consumo de energia	Durante a operação	Aprox. 1080 W
	Modo de suspensão	Aprox. 14,8 W
Nível de ruído acústico	Durante a operação	64 dB (A) ou menos
	Durante Modo espera	41 dB (A) ou menos
Dimensões (com estante)		2575 (largura) x 705 (profundidade) x 1175 (altura) mm
Peso (com estante)		135 kg
Ambiental	Ligado	Temperatura: 15 a 32°C (20°C ou mais recomendado), humidade: 35 a 80% RH (sem condensação)
	Desligado	Temperatura: 5 a 40 °C, humidade: 20 a 80% RH (sem condensação)
Acessórios incluídos		Suportes exclusivos, cabo de alimentação, grampos de meio, suporte de meio, lâmina de substituição para a faca separadora, software RIP, Manual do Utilizador, etc.

*1 O suporte de materiais desta máquina destina-se exclusivamente a materiais cujo diâmetro interno (núcleo) do tubo de papel seja de 3 polegadas. Para usar materiais de 2 polegadas, é necessário utilizar flanges de material opcional. *2 A longitude de impressão está sujeita às limitações do programa. *3 Utilizando os materiais Roland especificados, percurso de impressão de 1 m, temperatura: 25 °C, humidade: 50% RH, não assegurada quando o aquecedor ou secador de impressão for utilizado. *4 Depois de ligar o equipamento deverá aguardar durante algum tempo para fins de pré-aquecimento. Este período de tempo pode ser de 5 a 20 minutos, dependendo do ambiente de funcionamento. A temperatura pré-definida pode não ser alcançada, em função da temperatura ambiente e da largura do material.

Os produtos da Roland DG com esta etiqueta ambiental satisfazem os requisitos da empresa em termos de consciência ambiental, um conjunto de critérios baseados na norma de auto-declaração ISO 14021 (tipo II). Para mais informações, queira visitar www.rolanddgi.com.



Como parceiro da ENERGY STAR®, a Roland DG Corporation determinou que este produto cumpre as directivas da ENERGY STAR para rendimento energético. ENERGY STAR é uma marca registada dos EUA.



A Roland reserva-se o direito de realizar mudanças nas especificações, materiais ou acessórios sem aviso prévio. O seu produto actual pode variar. Para uma ótima qualidade de produto, pode ser necessária uma manutenção periódica dos principais componentes. Por favor, contacte o seu revendedor Roland para mais informação. Nenhuma garantia ou obrigação está implícita com excepção do expressamente indicado. A Roland não se responsabiliza pelos danos incidentais ou consequenciais, previsíveis ou não, causados por defeitos nestes produtos. A marca Adobe, PostScript, PostScript 3 e o logótipo PostScript são marcas registadas da Adobe Systems Incorporated. Todas as outras marcas registadas são propriedade dos seus respectivos proprietários. A Roland DG Corp. licenciou a tecnologia MMP do Grupo TPL.



DISTRIBUIDOR OFICIAL:

Impresso em Portugal. RDG-416092999 12 APR E-3 D-S

www.rolanddgi.com

Imagine.
Roland®

VersaArt
RE-640

Sistema de rebobinamento de material opcional TU2-64



Oferecido como upgrade opcional, o sistema de rebobinamento de alto débito da RE-640 suporta rolos de materiais até 30 kg de peso. Este sistema afinado funciona com o seu material impecavelmente, preservando a qualidade de impressão mesmo através dos funcionamentos mais longos.



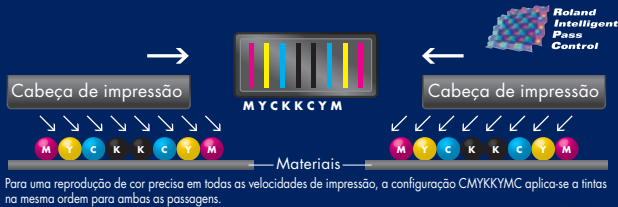
Descubra as Belas Artes da Impressão de Gráficos Durável

Exprima a sua visão artística de forma bela com a imagem superior da nossa mais recente tecnologia de cabeça de impressão. Alcance velocidades de impressão mais rápidas e impressionantes reproduções de cor para gráficos prêmio mediante pedido. Acessível, no entanto, avançada, a VersaArt RE-640 coloca a qualidade de impressão de alta fidelidade ao seu alcance.

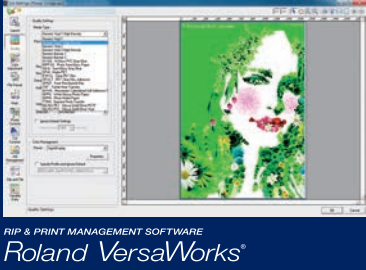
Reproduz cada pormenor com a mais avançada cabeça de impressão da indústria
Para uma qualidade de impressão sem máculas, a RE-640 está equipada com a mais recente tecnologia em cabeças de impressão, possuindo um controlo de gota variável. O seu design único produz gotas de sete tamanhos diferentes para acentuar todos os pormenores finos da sua imagem. O resultado é uma impressão de alta densidade com cores vibrantes, reprodução fotográfica sem falhas, gradações suaves e um soberbo contraste.



Elevada produtividade e excepcional qualidade de impressão
Com a RE-640, obterá todos os benefícios da nossa configuração de cartucho espelhado de oito canais, que elimina a desigualdade de cor que pode ocorrer durante a impressão bidireccional. Esta configuração (CMYKYYMC) apresenta uma consistência de cor sem paralelo, mesmo em modos mais rápidos —13,1 m²/h para vinil e outros suportes de 23,1 m²/h. Roland Intelligent Pass Control® reforça ainda mais a qualidade da imagem controlando com precisão a colocação do ponto entre passagens para imagens que estão virtualmente sem bandas.



Personaliza automaticamente as suas definições de meios
A RE-640 vem completa com VersaWorks®, o seu próprio RIP poderoso, no entanto fácil de utilizar e software de gestão de impressão. Basta seleccionar o seu material alvo de uma lista de perfis de materiais e o VersaWorks automaticamente ajusta a cor, a quantidade de tinta e outros factores críticos, resultando em cores vibrantes, gradações suaves e qualidade de imagem excepcional. O melhor de tudo, a interface intuitiva do VersaWorks é fácil de utilizar, mesmo sem qualquer experiência anterior.



Fácil e acessível de operar
A VersaArt foi concebida para uma manutenção fácil e com reduzidos custos de funcionamento. Na RE-640, o jacto de tinta é cuidadosamente controlado para garantir a mais elevada qualidade de impressão enquanto mantém os custos de funcionamento reduzidos. Uma função de limpeza automatizada preserva a cabeça de impressão enquanto minimiza o consumo de tinta. VersaArt é altamente eficiente a nível energético, quer durante o modo de impressão quer de pausa.



Quantidade de tinta ECO-SOL MAX usada	
Materiais	Consumo de Tinta
Banner	5,77 cc
Vinil	4,71 cc
Descrição de Impressão: Tamanho dos dados é 1118 x 894,4 mm Impresso com uma RE-640 em modo padrão utilizando o software Roland VersaWorks® RIP.	

Serviço e Suporte sem Paralelo
Roland DG Creative Center: A nossa colecção de aplicações do mundo real é uma fantástica fonte de informação e inspiração. Explore a nossa galeria de impressão digital para novas ideias que pode aplicar ao seu próprio negócio.
Roland DG Academy: Para obter o máximo da sua impressora, tire partido dos nossos extensos recursos de formação por todo o mundo. A Roland Academy ensina tudo desde o básico das impressoras até às técnicas de produção avançadas, aplicações e mais.
Roland DG Care: Como proprietário de uma Roland, irá obter um suporte total durante a existência da sua impressora. É oferecida uma gama completa de serviços personalizados.

